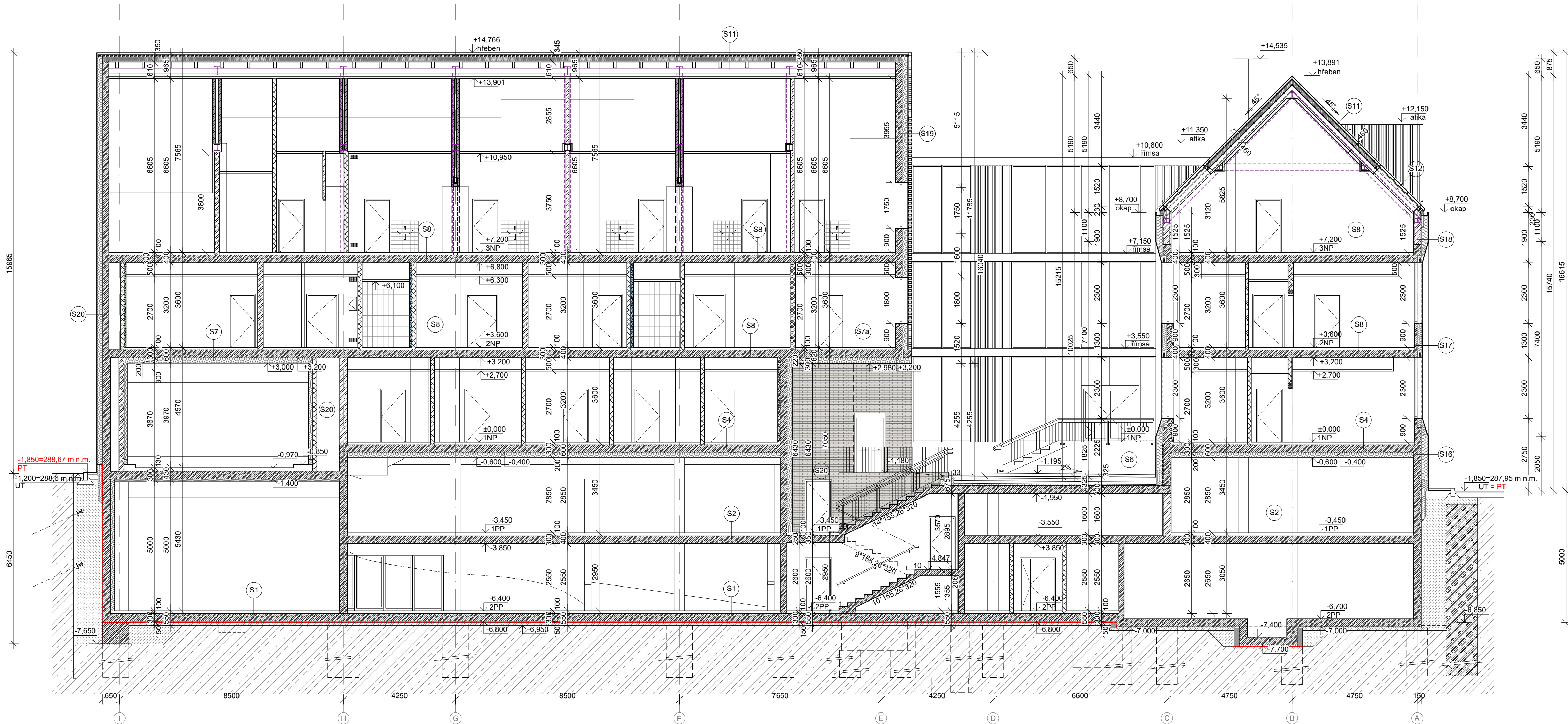


ŘEZ B-B



VÝPIS SKLADEB KONSTRUKCÍ

- S1** Skladba podlahy v 2PP
- polyuretanová vícevrstvá stěrka pro parkovací plochy
 - betonová mazanina vyztužená ve směru min. 0,5%
 - základová ŽB deska
 - krycí vrstva z betonové mazaniny
 - hydroizolace z SBS modifikovaného asfaltového pásu vyztuženého polyesterovou rohoží
 - hydroizolace z SBS modifikovaného asfaltového pásu vyztuženého skleněnou tkaninou
 - asfaltová, vodoudfeditelná emulze
 - podkladní betonová mazanina
 - rostlý terén
- S2** Skladba podlahy v 1PP
- polyuretanová vícevrstvá stěrka pro parkovací plochy
 - betonová mazanina vyztužená ve směru min. 0,5%
 - betonová ŽB deska
- S4** Skladba podlahy nad nevýtápěným parkovištěm
- polyuretanová stěrka/vinylová podlaha
 - samonivelační vrstva
 - cementový potěr s podlahovým vytápěním
 - parozábrana asfaltová
 - železobetonová stropní deska
 - lepicí hmota na bázi cementu
 - tepelná izolace z minerálních vláken
 - stěrková vrstva na bázi cementu s vložkou sklotextilní tkaninou
- S6** Skladba vstupní plochy
- betonová dlažba dle projektu zpevněných ploch
 - ložní vrstva (fr. 4-8)
 - stěrka (třída B)
 - betonová mazanina vyztužená ve směru 2%
 - hydroizolace z SBS modifikovaného asfaltového pásu vyztuženého polyesterovou rohoží
 - hydroizolace z SBS modifikovaného asfaltového pásu vyztuženého skleněnou tkaninou
 - asfaltová, vodoudfeditelná emulze
 - stropní ŽB deska
- S7** Skladba podlahy nad exteriérem
- polyuretanová stěrka/vinylová podlaha
 - samonivelační vrstva
 - cementový potěr s podlahovým vytápěním
 - parozábrana asfaltová
 - železobetonová stropní deska
 - lepicí hmota na bázi cementu
 - tepelná izolace z minerálních vláken
 - stěrková vrstva na bázi cementu s vložkou sklotextilní tkaninou
 - vzduchová mezera
 - zavěšený podhled exteriérový z cementofibrových desek
- S7a** Skladba podlahy nad exteriérem
- vinylová podlaha
 - samonivelační vrstva
 - cementový potěr s podlahovým vytápěním
 - parozábrana asfaltová
 - železobetonová stropní deska
 - lepicí hmota na bázi cementu
 - tepelná izolace z minerálních vláken
 - stěrková vrstva na bázi cementu s vložkou sklotextilní tkaninou
 - lepidlo pro lepení chodných pásů
 - chodné obkladové pásy

- S8** Skladba podlahy v patrech
- polyuretanová stěrka/vinylová podlaha
 - samonivelační vrstva
 - betonová mazanina vyztužená s podlahovým vytápěním
 - systémová podložka podlahového vytápění, separační vrstva
 - kročejová izolace z minerální vlny
 - železobetonová stropní deska
- S11** Skladba šikmé střešy
- falcovaná plechová krytina
 - latě
 - kontralatě
 - samolepicí asfaltový pás
 - bednění z OSB typ 3
 - tepelná izolace PIR
 - samolepicí pás z SBS modifikovaného asfaltu s hliníkovou vložkou a polypropylenovou stříží na horním povrchu
 - bednění z OSB typ 3
 - kroky 160°/100
 - SDK podhled
- S12** Skladba šikmé střešy
- falcovaná plechová krytina perforovaná (perforace min 30%)
 - systémová hliníková latě
 - systémový držák latě
 - strukturální prosklení z izolačního trojskla $U_{min} = 1,5W/m^2K$
 - rám z hliníkových výměškových profilů
 - vzduchová mezera s distanční kotvou
 - kroky 160°/100, obložena protipožární SDK deskou
- S16** Skladba obvodového pláště
- vnitřní štuková omítka
 - železobetonová stěna
 - lepicí jednosložková hmota na bázi cementu
 - tepelná izolace z desek z čedičové minerální vlny s podélným vláknem
 - lamda $\lambda/D = 0,035 (W/mK)$ Isover TF Profi
 - stěrková vrstva na bázi cementu s vložkou sklotextilní tkaninou
 - flexibilní lepidlo na chélné obklady
 - fasádní chélné pásy
- S17** Skladba obvodového pláště
- vnitřní štuková omítka
 - železobetonová stěna
 - lepicí jednosložková hmota na bázi cementu
 - tepelná izolace z desek z čedičové minerální vlny s podélným vláknem
 - lamda $\lambda/D = 0,035 (W/mK)$ Isover TF Profi
 - stěrková vrstva na bázi cementu s vložkou sklotextilní tkaninou
 - flexibilní lepidlo na chélné obklady
 - fasádní chélné pásy
- S18** Skladba obvodového pláště
- vnitřní štuková omítka
 - stěna z vápenopiskové tvárnice
 - lepicí jednosložková hmota na bázi cementu
 - tepelná izolace z desek z čedičové minerální vlny s podélným vláknem
 - lamda $\lambda/D = 0,035 (W/mK)$ Isover TF Profi
 - stěrková vrstva na bázi cementu s vložkou sklotextilní tkaninou
 - flexibilní lepidlo na chélné obklady
 - fasádní chélné pásy

- S19** Skladba obvodového pláště - provětrávaná fasáda štítu
- vnitřní štuková omítka
 - železobetonová stěna, vápenopiskové tvárnice
 - lepicí jednosložková hmota na bázi cementu
 - tepelná izolace z desek z čedičové minerální vlny s podélným vláknem
 - lamda $\lambda/D = 0,035 (W/mK)$ Isover TF Profi
 - UV stabilní černá fasádní fólie
 - větrací mezera
 - fasádní ličové cihly
- S20** Skladba obvodového pláště
- vnitřní štuková omítka
 - železobetonová stěna, vápenopiskové tvárnice
 - lepicí jednosložková hmota na bázi cementu
 - tepelná izolace z desek z čedičové minerální vlny s podélným vláknem
 - lamda $\lambda/D = 0,035 (W/mK)$ Isover TF Profi
 - stěrková vrstva na bázi cementu s vložkou sklotextilní tkaninou
 - flexibilní lepidlo na chélné obklady
 - fasádní chélné pásy

LEGENDA MATERIÁLŮ

- železobetonové konstrukce
- stěny z vápenopiskových tvárnice 248°300°248 mm systémová zdící malta M10
- stěny z vápenopiskových tvárnice 248°200°248 mm systémová zdící malta M10
- stěny z vápenopiskových tvárnice 248°150°248 mm systémová zdící malta M10
- stěny z vápenopiskových tvárnice 248°115°248 mm systémová zdící malta M10
- sádkartonová předstěna nosný kovový rošt jednoduché opláštění deskou 12,5 mm
- lehká příčka ze sádrovláknitých desek tl. 12,5 mm nosný kovový rošt CW 100 mm jednoduché oboustranné opláštění sádrovláknitou deskou 12,5 mm
- lehká zdvojená příčka ze sádrovláknitých desek nosný kovový rošt 2° CW 100 mm jednoduché opláštění sádrovláknitou deskou 12,5 mm
- tepelná izolace z minerální vlny
- tepelná izolace z polystyrenu EPS, XPS - dle umístění
- tepelná izolace z desek PIR
- hydroizolace na bázi asfaltu
- hydroizolace spodní stavby s funkcí ochrany proti pronikání radonu
- betonové mazaniny a potěry
- kačírek - frakce 16/32
- nasypaná zemina - výkopové práce ohumovaná zemina - zelené střechy
- původní zemina

Souřadnicový systém : JTSK

Výškový systém : Bpv

±0,000 = 289,800 m n.m.

OBJEDNATEL :			KRÁLOVÉHRADECKÝ KRAJ		
VEDOUcí PROJEKTANT :			KRÁLOVÉHRADECKÝ KRAJ		
HLAVNí ARCHITEKT :			PIVOVARSKÉ NÁMĚSTÍ 1245, 500 03 HRADEC KRÁLOVÉ		
ZODPOVĚDNÝ PROJEKTANT :			ING. ONDŘEJ FABIÁN		
VYPRACOVAL :			ING. ARCH. PAVLA OLŠÁKOVÁ		
KRAJ : KRÁLOVÉHRADECKÝ			STAV. ÚŘAD. JIČÍN		
NÁZEV AKCE :			OBLASTNí NEMOCNICE JIČÍN PAVILON PSYCHIATRIE		
NÁZEV OBJEKTU : SO01			ČÁST : D.1.1 - ARCHITEKTONICKO-STAVEBNí ŘEŠENí		
NÁZEV PŘÍLOHY :			Č. PŘÍLOHY :		
ŘEZ B-B			23026-DSP-D.1.1-SO 01-11		